

**Региональная заочная олимпиада школьников по географии
2013/2014 учебного года**

8-9 классы

Задания второго раунда

- **Сумма баллов за все правильные ответы на тесты (часть 1) – 30.**
- **Сумма баллов за все правильные ответы на вопросы по карте (часть 2) – 20.**
- **Общая сумма баллов за ответы на тесты и на вопросы по карте – 50.**

1. 22 июня Солнце в полдень находится в зените:
 - А. над Северным тропиком
 - Б. над Южным тропиком
 - В. над Северным полярным кругом
 - Г. над Южным полярным кругом
2. Какие координаты имеет устье реки Северная Двина, протекающей по Восточно-Европейской равнине
 - А. 46° с.ш. 61° в.д.
 - Б. 61° с.ш. 46° в.д.
 - В. 65° с.ш. 39° в.д.
 - Г. 39° с.ш. 65° в.д.
3. На каком судне Г.Я. Седов плыл к Северному полюсу?
 - А. «Фрам»
 - Б. «Святой Фока»
 - В. «Сибиряков»
 - Г. «Святой Пётр»
4. Какая горная вершина России самая высокая?
 - А. Ключевская Сопка
 - Б. Народная
 - В. Белуха
 - Г. Эльбрус
5. Выберите верное утверждение:
 - А. Овраги образуются под воздействием силы тяжести
 - Б. Барханы образуются в результате сползания горных пород вниз по склону
 - В. Резкое изменение температуры воздуха приводит к физическому выветриванию горных пород
 - Г. Карьер – форма рельефа, созданная природой
6. Какой камень относится к ювелирно-поделочным камням?
 - А. александрит
 - Б. чароит
 - В. циркон
 - Г. топаз
7. Выберите верный ответ. Содержание железа в руде Бакчарского месторождения в Томской области составляет:
 - А. 75-80%
 - Б. 30-46%
 - В. 56-68%
 - Г. 60-71%
8. Выберите верный ответ. Сила ветра зависит от:
 - А. величины атмосферного давления
 - Б. температуры воздуха
 - В. разницы в атмосферном давлении между двумя пунктами

- Г. угла падения солнечных лучей
9. На какой высоте летит самолет, если у поверхности Земли атмосферное давление было равно 750 мм ртутного столба, а за бортом самолета – 450 мм?
- А. 3150 м
 - Б. 315 м
 - В. 1280 м
 - Г. 30 м
10. В каком городе России самое жаркое лето?
- А. в Казани
 - Б. в Волгограде
 - В. в Ростове-на-Дону
 - Г. в Сочи
11. В каком из следующих высказываний говорится о климате?
- А. В течение дня температура существенно не изменится, временами пройдут кратковременные дожди.
 - Б. Вчера в Москве день был жаркий и безоблачный, но к вечеру опустился туман и выпала роса.
 - В. Атмосферное давление в регионе выше нормы, дует слабый ветер.
 - Г. Лето в Якутии жаркое, а зима, напротив, очень морозная и малоснежная.
12. Какое озеро не относится к озерам Алтайского края?
- А. Яровое
 - Б. Балхаш
 - В. Ая
 - Г. Кулундинское
13. Как называется систематизированный свод сведений о водных ресурсах?
- А. водная летопись
 - Б. водная энциклопедия
 - В. водный кадастр
 - Г. водный справочник
14. Какую часть России занимает территория с многолетней мерзлотой?
- А. менее 20%
 - Б. менее 50%
 - В. более 50%
 - Г. более 80%
15. Что является причиной возникновения цунами?
- А. постоянные ветры
 - Б. вертикальные движения вод океана
 - В. притяжение Луны и Солнца
 - Г. подводные землетрясения
16. В какой из перечисленных природных зон почвы наиболее плодородны?
- А. в тундре
 - Б. в тайге

- В. в смешанном лесу
 - Г. в степи и лесостепи
17. Наибольшая масса животного вещества характерна для зоны:
- А. арктических пустынь
 - Б. влажных экваториальных лесов
 - В. степей
 - Г. хвойных лесов
18. Выберите верный ответ. Древние виды живых организмов, приспособившиеся к новым условиям обитания и сохранившиеся до наших дней, называют:
- А. эндемиками
 - Б. архаизмами
 - В. реликтами
 - Г. космополитами
19. Какой из перечисленных городов Российской Федерации самый древний?
- А. Суздаль
 - Б. Дербент
 - В. Новгород
 - Г. Владимир
20. Как называется сейчас город Мангазея, переименованный в 1782 году?
- А. Иркутск
 - Б. Красноярск
 - В. Туруханск
 - Г. Якутск
21. Определите субъект Поволжья по его описанию.
Область делится Волгой на правобережную и левобережную части. Главный город не является крупнейшим в Поволжье. В одном из городов выпускают троллейбусы. На территории области работает АЭС.
- А. Саратовская область
 - Б. Самарская область
 - В. Волгоградская область
 - Г. Астраханская область
22. Укажите город, в котором производят стрелковое оружие:
- А. Пермь
 - Б. Екатеринбург
 - В. Ижевск
 - Г. Нижний Тагил
23. Какая зерновая культура самая распространенная в Ставропольском крае?
- А. озимая пшеница
 - Б. яровая пшеница
 - В. рожь
 - Г. овёс
24. Укажите центры по производству калийных удобрений:

- А. Березники, Пермь
 - Б. Соликамск, Оренбург
 - В. Соликамск, Березники
 - Г. Березники, Нижний Тагил
25. На каком острове находится шедевр русского деревянного зодчества – 22-главая церковь, построенная в 1714 году без гвоздей?
- А. на Валааме
 - Б. на Соловках
 - В. на острове Киж
 - Г. на островах дельты Волги
26. Какая страна по численности населения находится на 9 месте в мире?
- А. Россия
 - Б. США
 - В. Бразилия
 - Г. Пакистан
27. Какая страна является автомобильным цехом Европы?
- А. Италия
 - Б. Великобритания
 - В. ФРГ
 - Г. Франция
28. Какая страна не относится к государствам Южной Европы?
- А. Италия
 - Б. Греция
 - В. Испания
 - Г. Франция
29. Для какого полуострова Северной Америки характерно жаркое и сухое лето, теплая и сухая зима?
- А. Лабрадора
 - Б. Калифорнии
 - В. Аляски
 - Г. Флориды
30. Выберите верный ответ. На Земном шаре создано полностью или частично охраняемых природных территорий:
- А. более 200 000
 - Б. более 100 000
 - В. менее 80 000
 - Г. 50 000

Часть 2

Вопросы по карте

Внимание! Для ответа на следующие вопросы используйте карту, которая прилагается к заданию

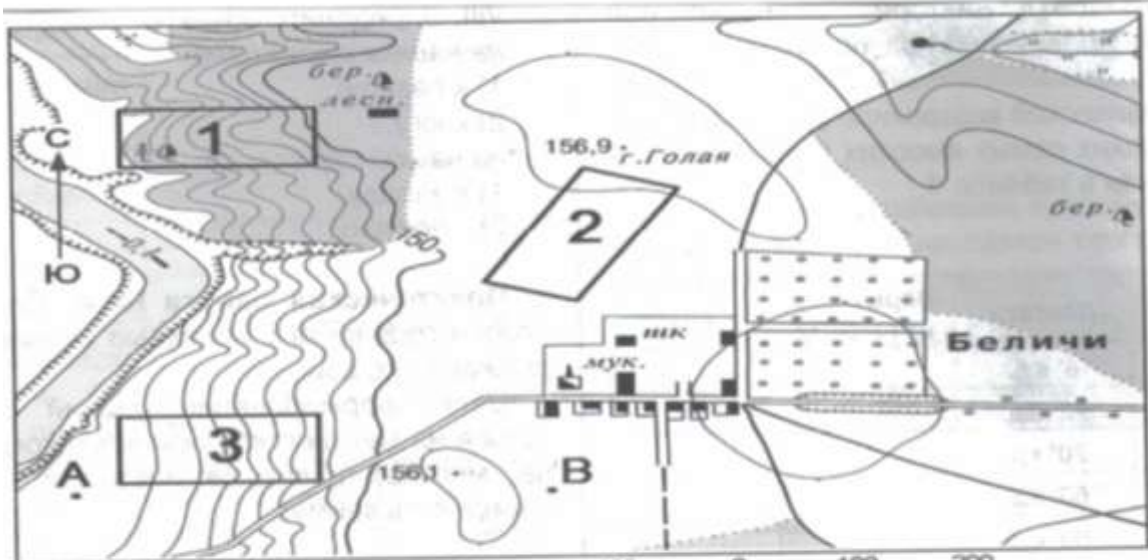
Блок 1. Определите по карте расстояние на местности по прямой: от школы до дома лесника; от точки А до точки В. В каком направлении протекает река, в каком месте карты она находится?

Блок 2. В какой части карты находятся: а) родник; б) вершина 156,1; в) точка «А»; г) луг?

Блок 3. Определите по карте азимут, по которому надо идти: от школы до дома лесника; от родника до г. Голая; от точки В до г. 156,1. В каком направлении протекает река, в каком месте плана она находится?

Блок 4. Оцените, какой из участков, обозначенных на карте цифрами 1,2,3, наиболее подходит для игры в футбол. Какой склон г. Голой более крутой, какой пологий? Определите относительную высоту холма 156,9 м.

Блок 5. Какие формы рельефа изображены на карте? Запишите имеющиеся на карте объекты гидросферы и зарисуйте условные знаки.



Масштаб 1: 10 000
В 1 см 100 м

Горизонтали проведены через 5 метров

**Региональная заочная олимпиада школьников по географии
2012/2013 учебного года**

8-9 классы

Задания первого раунда

- **Задание включает 5 задач.**
- **Максимальная оценка за решение одной задачи (правильный и полный ответ) – 10 баллов.**
- **Максимальная общая сумма баллов за решение всех задач – 50.**
- **Ответ на каждую задачу записывайте на новом листе. Не забудьте указать № задачи.**

Задача 1. Расположите в порядке с севера на юг следующие географические объекты:

Антарктида, Буэнос-Айрес, Москва, остров Мадагаскар, вулкан Килиманджаро, река Луара, Магелланов пролив, пустыня Сахара, архипелаг Шпицберген, Воркута

Задача 2. Дайте определения местным ветрам:

Ауро, барбер, борделе, гэп виндс, квик винд, памперо, сека, ураган, харматтан, вилли-вилли

Задача 3. По данным таблицы постройте климатограмму для Санкт-Петербурга:

Месяцы	Я	Ф	М	А	М	И	И	А	С	О	Н	Д
Среднемесячная температура воздуха, °С	-8	-7	-2	4	11	16	18	16	11	6	0	-5
Количество осадков, миллиметров	38	31	34	33	37	55	77	80	69	65	54	48

1. Подсчитайте годовое количество осадков.
2. Укажите среднемесячные значения температуры воздуха: минимальной, максимальной.
3. Подсчитайте годовую амплитуду температур.

Задача 4. Составьте кроссворд на тему «Города-миллионеры Российской Федерации».

Задача 5. Определите по описанию, что это за озеро и ответьте на вопросы.

« а) Издавна по нему проходили важные торгово-транспортные пути, в том числе наиболее известный в древней Руси, соединявший страны Балтики и Ближнего Востока. Другая транспортная магистраль (по льду в зимнее время) имела важное военно-стратегическое значение в годы второй мировой войны.

б) В бассейне озера находится около 50 тысяч озер и 3500 рек длиной более 10 км. Три крупнейших притока, впадающие в озеро на юго-востоке, юге и западе, сами вытекают из других озер, одно из которых находится на территории другого государства. Из самого озера вытекает только одна река.

в) На озере около 660 островов. На одном из них, в северной части, в XIV веке был основан монастырь. На другом острове в истоке реки, вытекающей из озера, основана в 1323 году крепость, которая вначале использовалась в военных целях, а затем как политическая тюрьма. Город, возникший при крепости, неоднократно менял свое название».

а) Назовите озеро. О каких двух транспортных путях идет речь? В каких двух субъектах Российской Федерации расположено озеро?

б) Назовите три самые крупные реки, впадающие в озеро. Из каких озер они вытекают? Как называется река, вытекающая из самого озера?

в) О каком «монастырском» острове идет речь? Укажите современное название города-крепости.